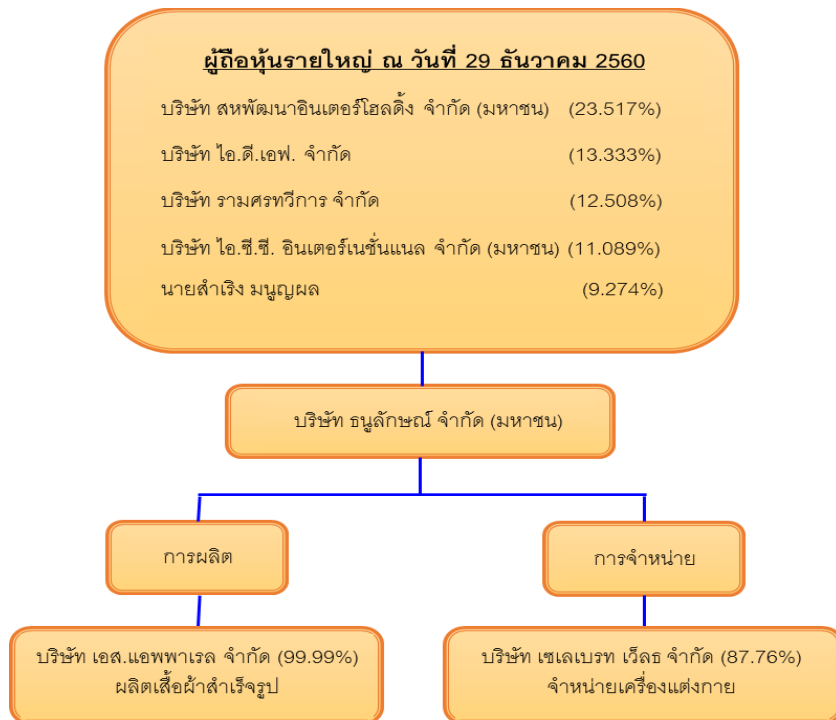


โครงสร้างการถือหุ้นของกลุ่มบริษัท



บริษัทฯ มีบริษัทย่อย 2 แห่ง คือ

บริษัท เอส. แอฟฟาเรล จำกัด

- ประกอบธุรกิจด้านการผลิตเสื้อผ้าสำเร็จรูป ภายใต้เครื่องหมายการค้าของลูกค้าต่างประเทศ เพื่อส่งออกไปยังประเทศญี่ปุ่น
- สำนักงานและโรงงาน ตั้งอยู่เลขที่ 4/2 หมู่ที่ 8 ถนนบางนา-ตราด กม.18 ตำบลบางโคลง อำเภอบางพลี จังหวัดสมุทรปราการ

บริษัท เซเลเบรท เวิลด์ จำกัด

- ประกอบธุรกิจ จำหน่ายสินค้าเครื่องแต่งกายที่ผลิตโดย บริษัท ธนูลักษณะณ์ จำกัด (มหาชน) อาทิ เสื้อผ้าสุภาพบุรุษ Erawon เครื่องหนัง lollipops เสื้อผ้าเด็ก CADEAU
- สำนักงาน ตั้งอยู่เลขที่ 129/1 ถนนช่องนนทรี แขวงช่องนนทรี เขตยานนาวา กรุงเทพฯ