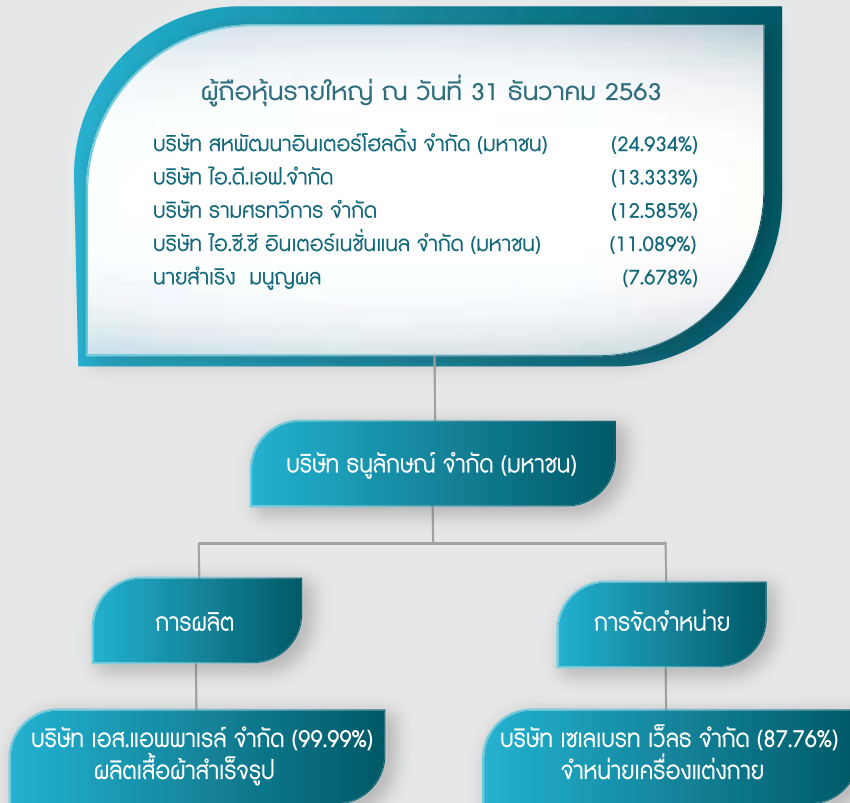


โครงสร้างการถือหุ้นของกลุ่มบริษัท



บริษัทฯ มีบริษัทย่อย 2 แห่ง คือ

บริษัท เอส. แอฟฟาเรล จำกัด

- ประกอบธุรกิจรับจ้างผลิตและจำหน่ายเครื่องแต่งกาย
- สำนักงานและโรงงาน ตั้งอยู่เลขที่ 4/2 หมู่ที่ 8 ถนนบางนา-ตราด กม.18 ตำบลบางโฉลง อำเภอบางพลี จังหวัดสมุทรปราการ

บริษัท เซเลบรท เวิลด์ จำกัด

- ประกอบธุรกิจจำหน่ายสินค้าเครื่องแต่งกาย
- สำนักงาน ตั้งอยู่เลขที่ 129/1 ถนนช่องนนทรี แขวงช่องนนทรี เขตยานนาวา กรุงเทพฯ

นโยบายการแบ่งการดำเนินงานของบริษัทในกลุ่ม

บริษัทฯ และบริษัทย่อยร่วมกันพัฒนาผลิตภัณฑ์สำหรับการจำหน่าย โดยบริษัทฯ เป็นผู้ดำเนินการด้านจัดซื้อจัดหาวัตถุดิบ วางแผนการผลิต และการส่งการผลิต